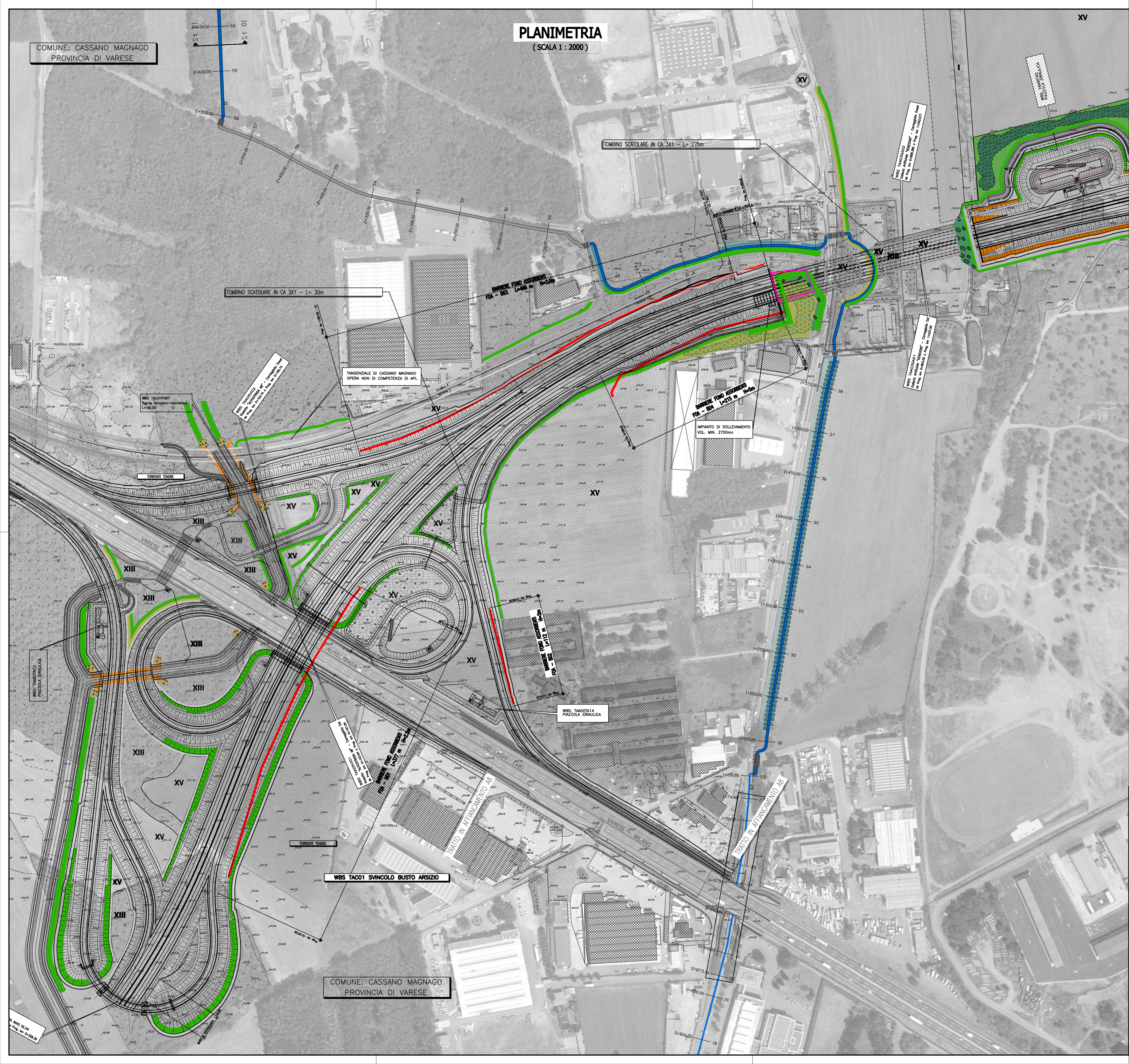


COMUNE: CASSANO MAGNAGO
PROVINCIA DI VARESE

PLANIMETRIA
(SCALA 1 : 2000)



LEGENDA:

| | | | |
|--|--|--|--|
| | Corsi d'acqua | | Fascia arborea - arbustiva |
| | Usi del suolo semplificato | | V. Fascia arborea arbustiva alberi di I grandezza |
| | Industria/artigianale/commercio | | VII. Fascia arborea arbustiva alberi di II grandezza |
| | Ricettori sensibili (scuole, ospedali, case di riposo) | | VIII. Fascia arborea arbustiva alberi di III grandezza |
| | Beni di interesse storico | | Fascia arbustiva |
| | Movimenti terra con copertura di terreno di coltivo di 20 cm | | VIII. Fascia arbustiva di arbusti h<3m |
| | Arete di cantiere | | IX. Fascia arbustiva di arbusti h>3m |
| | Ripristino vegetazione esistente in aree cantiere | | X. Fascia arbustiva di arbusti misti |
| | Ripristino vegetazione esistente | | XI. Fascia arbustiva con arbusti ornamentali |
| | Opere di mitigazione acustica | | XII. Macchie arboreo-arbustive di interesse faunistico |
| | Pista di servizio/manutenzione | | XIII. Bosco |
| | | | XIV. Prato arborato |
| | | | XV. Prato stabile |
| | | | XVI. Prato fiorito |
| | | | XVII. Fascia erbacea igrofila |
| | | | XVIII. Rampicanti |
| | | | Opere di deframmentazione faunistica |
| | | | 67.1. Ecodotto/galleria artificiale |
| | | | 67.2. Soprelevato faunistico in affiancamento a viabilità locale |
| | | | 67.3. Soprelevato faunistico in affiancamento a ciclabile |
| | | | 67.4. Sottovia faunistico in affiancamento a viabilità locale |
| | | | 67.5. Sottovia faunistico in affiancamento a corso d'acqua |
| | | | 67.6. Sottovia faunistico in affiancamento a ciclabile |
| | | | 67.7. Sottovia faunistico in scotolare escluso |
| | | | 67.8. Sottovia in scotolare irriguo |
| | | | Opere di Ingegneria naturalistica |
| | | | CV Coronata viva |

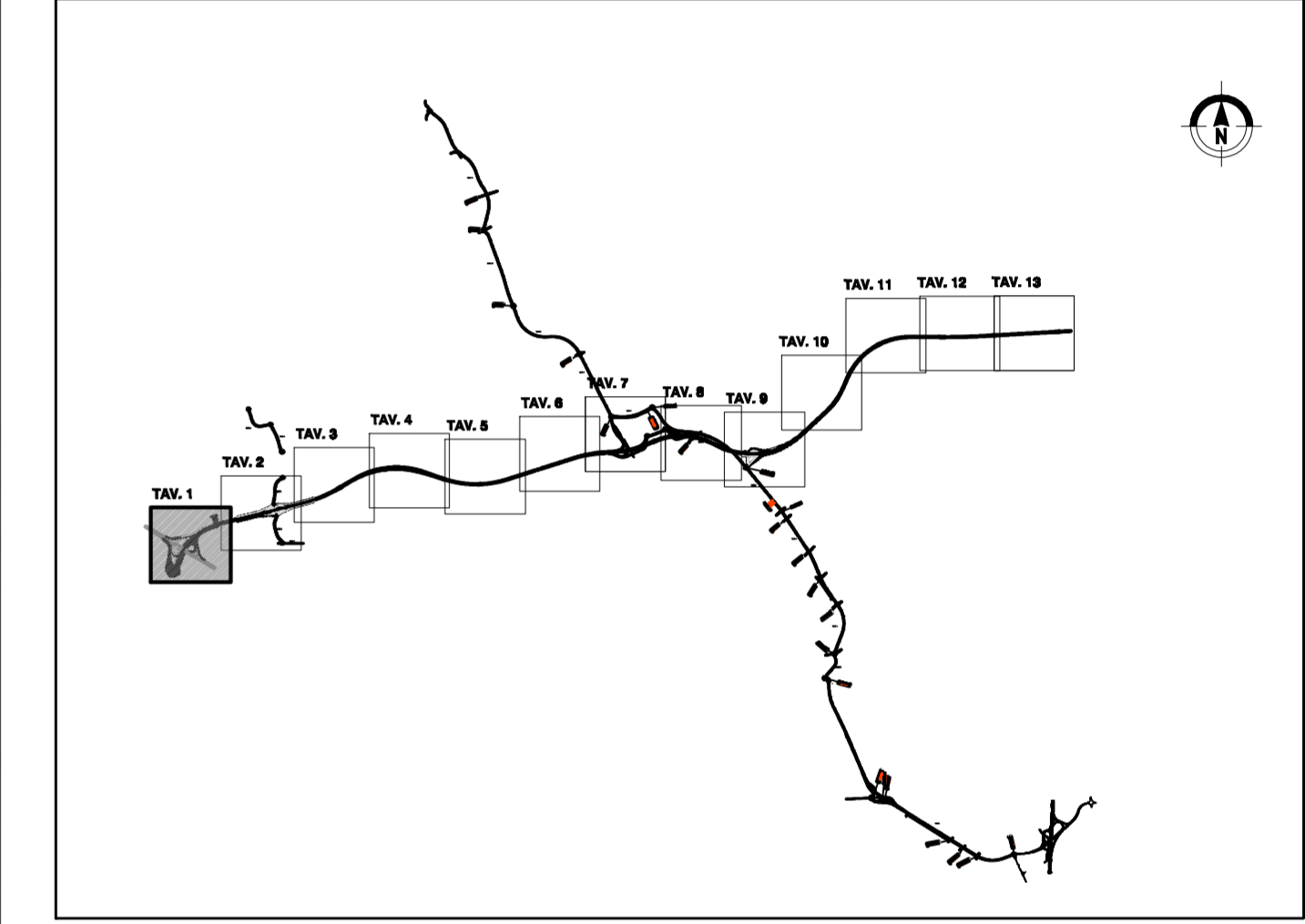
OPERE A VERDE DI MITIGAZIONE

File arboreo

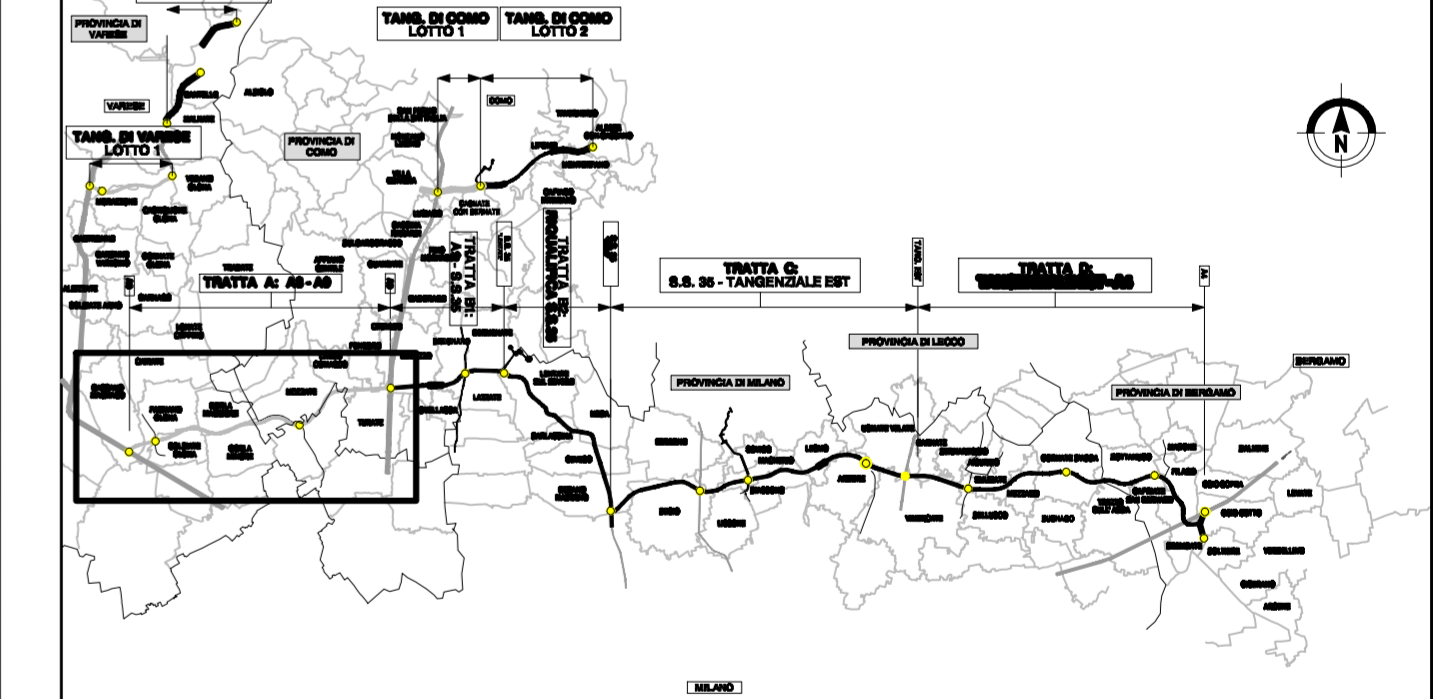
| | |
|--|---|
| | I. File arboreo singolo/doppio di I grandezza |
| | II. File arboreo singolo/doppio di II grandezza |
| | III. File arboreo singolo/doppio di III grandezza |
| | IV. File arboreo singolo/doppio misto |

N.B. Le opere di compensazione sono rappresentate in colore blu, vedi elaborati WBS: D_AG_xx_W00_CS01 e D_AP_xx_W00_CS01

QUADRO DI UNIONE TRATTA A



QUADRO DI UNIONE GENERALE



COLLEGAMENTO AUTOSTRADALE
DALMINE-COMO-VARESE-VALICO DEL GAGGIOLO E OPERE AD ESSO CONNESSE
PROGETTO DEFINITIVO
TRATTA A
PROGETTO DI MITIGAZIONE AMBIENTALE
ASSE PRINCIPALE
PLANIMETRIA DI PROGETTO - TAV.1

| | | |
|--|--|--|
| IDENTIFICAZIONE ELABORATO | CONTRAENTE GENERALE | IL PROGETTISTA |
| <p>PROGETTO DEFINITIVO</p> <p>TRATTA A</p> <p>PROGETTO DI MITIGAZIONE AMBIENTALE</p> <p>ASSE PRINCIPALE</p> <p>PLANIMETRIA DI PROGETTO - TAV.1</p> | <p>Pedalombarda s.p.a.</p> <p>Progettista: Daniele Tassinari</p> <p>Dir. Ing. Francesco Pavesi</p> | <p>Responsabile Tecnico: Ing. Massimo Pavesi</p> <p>Responsabile di progetto ed incaricato dell'ispezione in loco: Ing. Massimo Pavesi</p> |
| DATA | DESCRIZIONE | REVISIONI |
| Feb. 2008 | EMISSIONE | A |
| | | B |
| | | C |
| | | D |
| CONCEDIARIO | VERIFICA E VALIDAZIONE | |
| <p>CONCESSIONARI AUTOSTRADALI LOMBARDE</p> <p>Autosole</p> <p>Autosole</p> <p>Autosole</p> | <p>Ing. Massimo Pavesi</p> <p>Ing. Massimo Pavesi</p> <p>Ing. Massimo Pavesi</p> | |

Il presente documento non può essere copiato, riprodotto o distribuito pubblicamente senza il permesso scritto di Autosole Pedalombarda s.p.a. Ogni utilizzo non autorizzato è espressamente vietato. This document may not be copied, reproduced or published either in part or entirely without the written permission of Autosole Pedalombarda s.p.a. Any unauthorized use is expressly prohibited.