

PROVINCIA : Milano
COMUNE : Usmate-Velate



PROVINCIA : Milano
COMUNE : Bernareggio

VIABILITA' CONNESSA TRM12

PROVINCIA : Milano
COMUNE : Carnate

PROVINCIA : Milano
COMUNE : Aicurzio

PROVINCIA : Milano
COMUNE : Subiate

PROVINCIA : Milano
COMUNE : Vimercate

SVINCOLO DI BELLUSCO

VIABILITA' CONNESSA TRM14

PROVINCIA : Milano
COMUNE : Bellusco

FINE TRATTA "C"
Progr. km 16+600
INIZIO TRATTA "D"
Progr. km 0+000

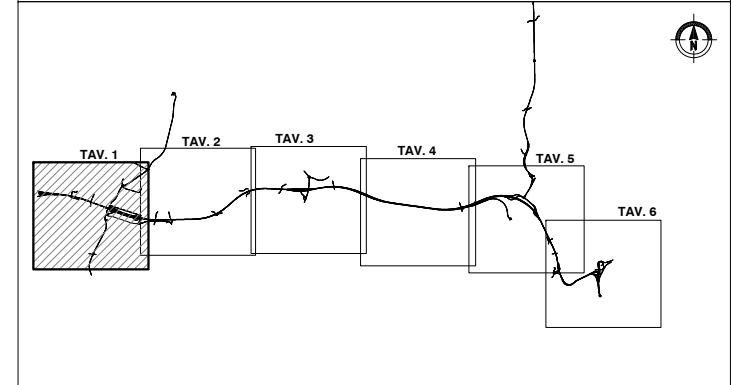
A8/A9

A4

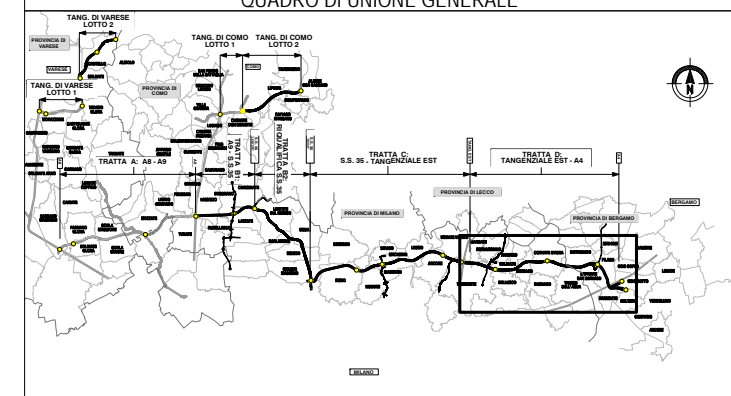
LEGGENDA

- Confine Comunale
- Autostrada Pedemontana Lombarda
- Gronda Ferroviaria Sereno - Bergamo di Futura Realizzazione (Opera non a carico di Autostrada Pedemontana Lombarda S.p.A.)

QUADRO DI UNIONE TRATTA D



QUADRO DI UNIONE GENERALE



COLLEGAMENTO AUTOSTRADALE
DALMINE-COMO-VARESE-VALICO DEL GAGGIOLO E OPERE AD ESSO CONNESSE
 CODICE C.U.P. F18000027007
PROGETTO DEFINITIVO
TRATTA D
PARTE GENERALE
INQUADRAMENTO GENERALE
PLANIMETRIA SU FOTOPIANO ASSE PRINCIPALE - TAV. 1

IDENTIFICAZIONE ELABORATO		PROGETTAZIONE	
FASE PROGETTUALE	AMBITO	DATA	REVISIONE
D	GE	Feb. 2009	EMMISSIONE
DD	A00	Feb. 2009	A
000	FI		
	001		
	A		
I.D.	DATA	ELABORAZIONE PROGETTUALE	
	Feb. 2009	CONSORZIO ITALIANO PER LE INFRASTRUTTURE LOMBARDE	
	SCALA	RESPONSABILE DELL'INTEGRAZIONE TRA LE PRESTAZIONI SPECIALISTICHE:	
	1:500	Dott. Ing. Massimo Raccosta	
CONCEDENTE	CONCESSIONARIO	VERIFICA E VALIDAZIONE	
CONCESSIONE AUTOSTRADALI LOMBARDE	Autosole, Delta Tronco, Consorzio Inter-Operato, Del. Ing. Roberto Lazzari, Del. Ing. Gianfranco	ITALBOCCOTTI & A.	
		BOCCOTTI & A.	
		CONTECO & A.	
		Dott. Ing. Massimo Raccosta	

Il presente documento non potrà essere copiato, riprodotto o altrimenti pubblicato in tutto o in parte senza il consenso scritto di Autostrada Pedemontana Lombarda S.p.A. Ogni utilizzo non autorizzato sarà perseguito a norma di legge. This document may not be copied, reproduced or published either in part or entirely without the written permission of Autostrada Pedemontana Lombarda S.p.A. Unauthorized use will be prosecuted by law.