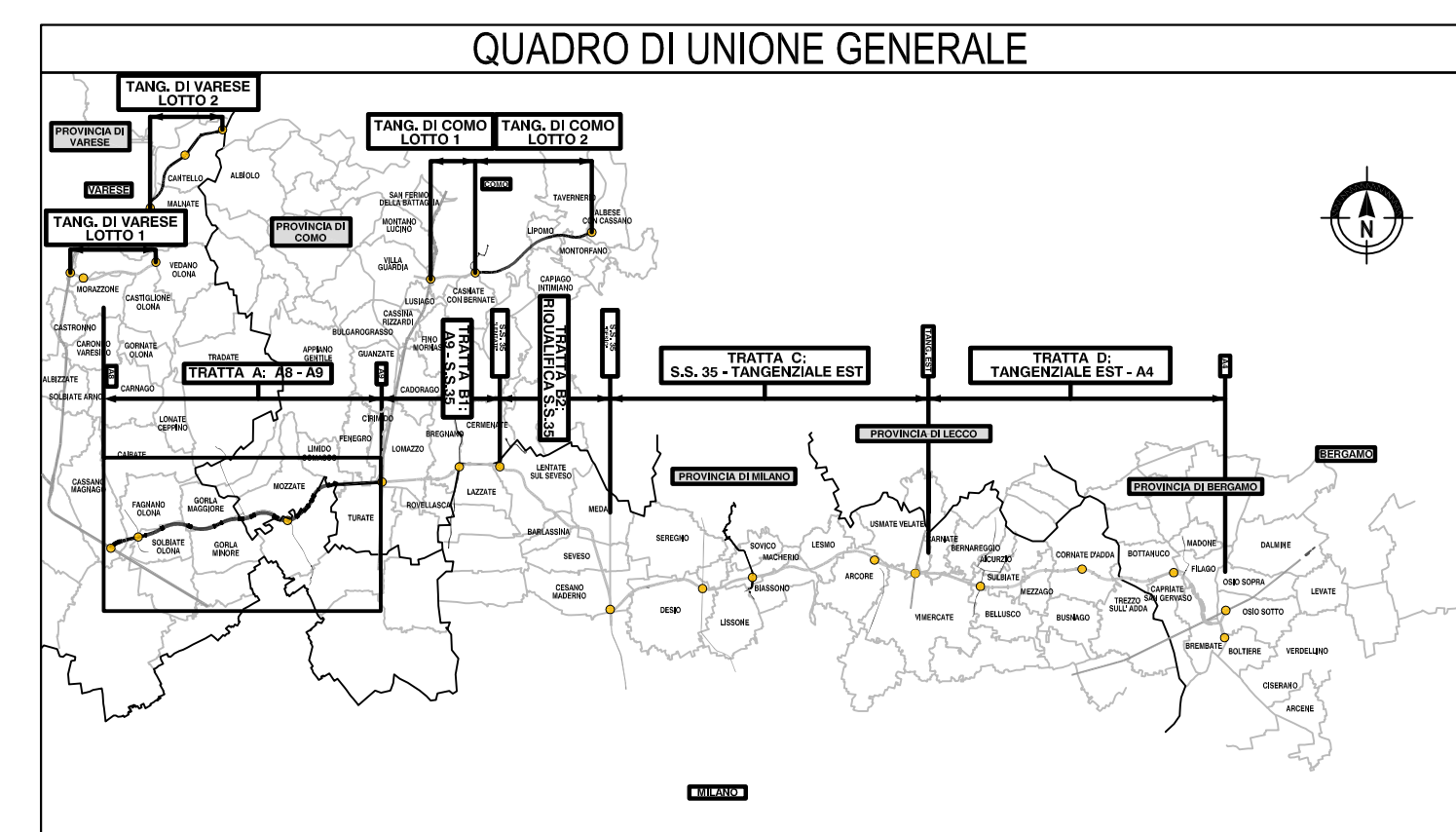
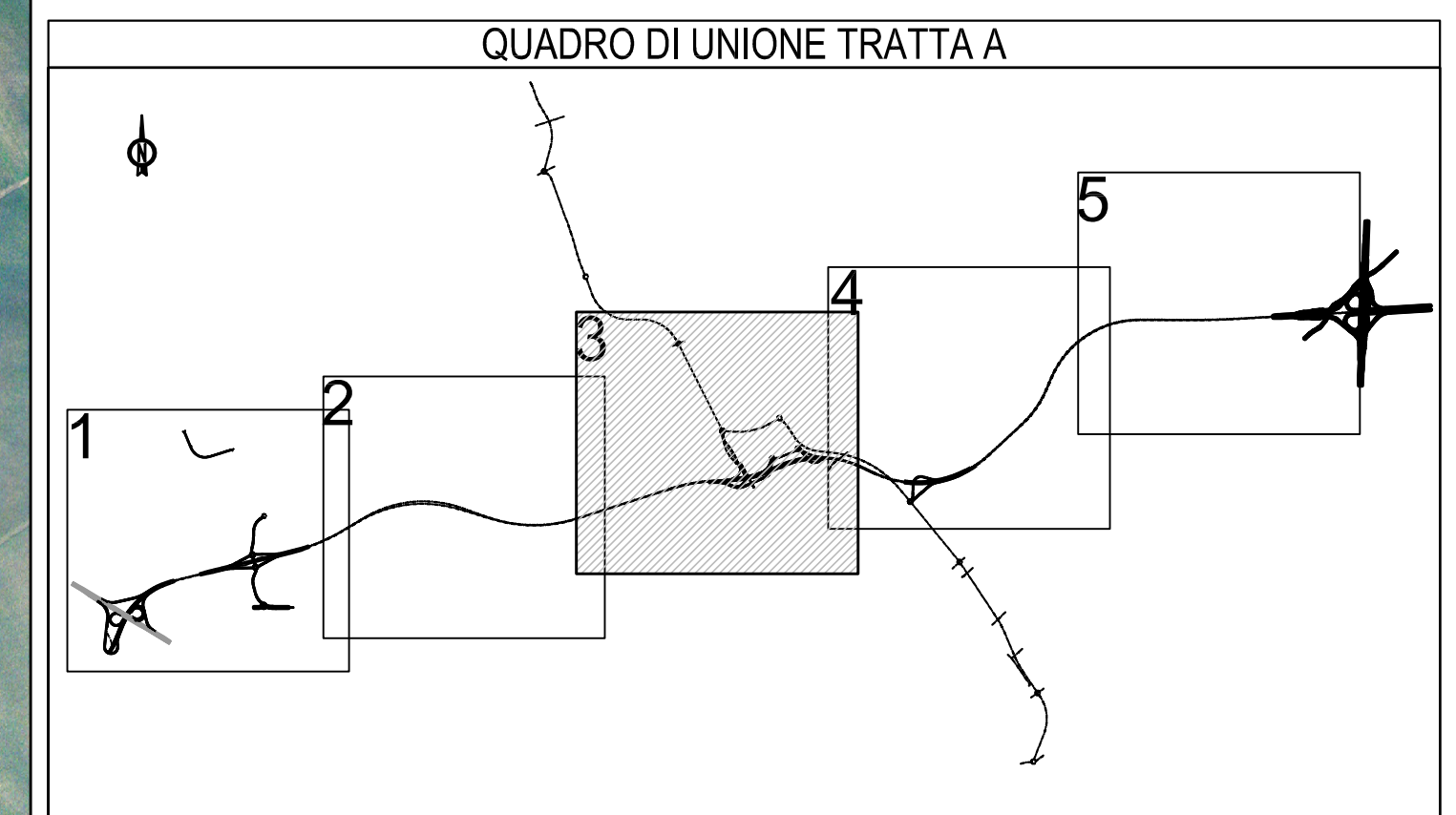


ROTATORIA DI SVINCOLO Progr. Km 11+450.00

ROTATORIA DI SVINCOLO Progr. Km 9+775.00

SVINCOLO MOZZATE

SVINCOLO MOZZATE



**COLLEGAMENTO AUTOSTRADALE**
  
**DALMINE-COMO-VARESE-VALICO DEL GAGGIO E OPERE AD ESSO CONNESSE**
  
COINCE C.U.P. F118060027007
  
**PROGETTO DEFINITIVO**
  
**TRATTA TA**
  
 PROGETTAZIONE STRADALE
   
 INQUADRAMENTO GENERALE
   
 PLANIMETRIA SU FOTOPIANO ASSE PRINCIPALE - TAV.3

FASE PROGETTUALE		CONTRAENTE GENERALE		IL PROGETTISTA	
AMBITO	TRATTA	 Pedemontarda Responsabile Servizi Tecnici Dott. Ing. Rossana Passerini	 Autostrada Pedemontana Lombarda Responsabile di progetto ed incaricato dell'Integratore Fa le varie prestazioni: Dott. Ing. Massimo Raccosta	 Gruppo Temporaneo di Prestatori di Servizi RESPONSABILE DI PROGETTO Dott. Ing. Massimo Raccosta	 Gruppo Temporaneo di Prestatori di Servizi RESPONSABILE DI PROGETTO Dott. Ing. Massimo Raccosta
DATA Feb. 2006	DESCRIZIONE EMISSIONE	REV A B C D	<b>ELABORAZIONE PROGETTUALE</b> Il Direttore Tecnico Dott. Ing. Massimo Raccosta Il Direttore Tecnico Dott. Ing. Massimo Raccosta Il Direttore Tecnico Dott. Ing. Massimo Raccosta Il Direttore Tecnico Dott. Ing. Massimo Raccosta		
<b>CONCEDENTE</b>  Concessionari Autostrade Lombarde		<b>CONCESSIONARIO</b>  Autostrada Pedemontana Lombarda Direttore Tecnico Dott. Ing. Massimo Raccosta Responsabile Tecnico Dott. Ing. Andrea Merzetti		<b>VERIFICA E VALIDAZIONE</b> ITALSCOTEC S.p.A. SCOTTEC S.p.A. CONTECO S.p.A.	

Il presente documento non potrà essere copiato, riprodotto o altrimenti pubblicato in tutto o in parte senza il consenso scritto di Autostrada Pedemontana Lombarda S.p.A. Ogni utilizzo non autorizzato sarà perseguito a norma di legge. This document may not be copied, reproduced or published either in part or entirely without the written permission of Autostrada Pedemontana Lombarda S.p.A. Unauthorized use will be prosecuted by law.