



PROVINCIA : Bergamo
COMUNE : Madone

PROVINCIA : Bergamo
COMUNE : Bottanuco

VIABILITA' CONNESSA TRBG03

PROVINCIA : Bergamo
COMUNE : Filago

SVINCOLO E BARRIERA DI FILAGO

VIABILITA' CONNESSA TRBG01

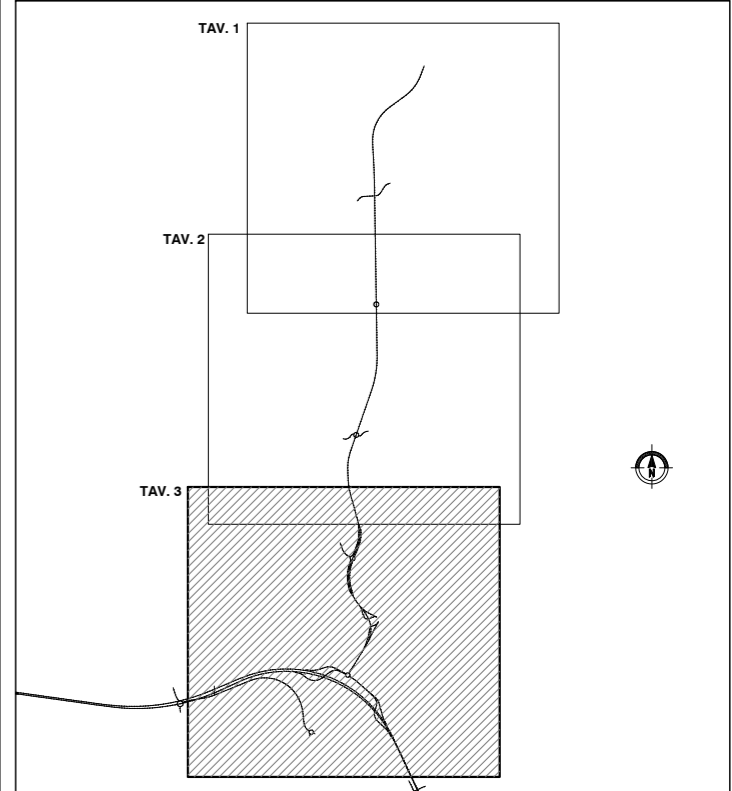
PROVINCIA : Bergamo
COMUNE : Capriate San Gervasio

PROVINCIA : Bergamo
COMUNE : Brembate

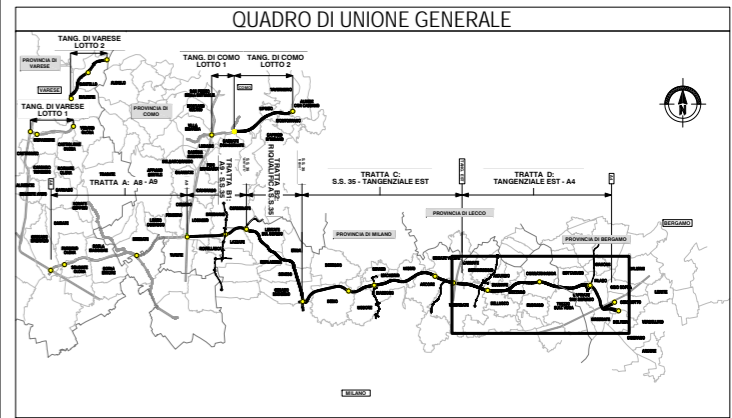
LEGENDA

- Confine Comunale
- Viabilità Connessa TRBG03
- Gronda Ferroviaria Seregno - Bergamo di Futura Realizzazione (Opera non a carico di Autostrada Pedemontana Lombarda S.p.A.)

QUADRO DI UNIONE VIABILITA' CONNESSA TRBG03



QUADRO DI UNIONE GENERALE



COLLEGAMENTO AUTOSTRADALE
DALMINE-COMO-VARESE-VALICO DEL GAGGIOLO E OPERE AD ESSO CONNESSE
CODICE C.U.P. P118000027007
PROGETTO DEFINITIVO
TRATTA D
PARTE GENERALE
INQUADRAMENTO GENERALE
PLANIMETRIA SU FOTOPIANO OPERA CONNESSA TRBG03 - TAV. 3

IDENTIFICAZIONE ELABORATO		PROGETTAZIONE							
FASE PROGETTUALE APPROVATO APPROVATO APPROVATO APPROVATO APPROVATO PARTE DI OPERA PRATI E LAVORI PROFESSIONALITÀ VERIFICAZIONE ESTERNA CODICE C.U.P. P118000027007 PROVINCIA FI COMUNE 003 A L.D. DATA Feb. 2009 SCALA 1:5.000	CONSORZIO ITALIANO PER LE INFRASTRUTTURE LOMBARDE RESPONSABILE DELL'INTEGRAZIONE TRA LE PRESTAZIONI SPECIALISTICHE Dott. Ing. Massimo Raccosta <table border="1" style="width: 100%; border-collapse: collapse;"> <tr> <th>DATA</th> <th>REVISIONE</th> <th>ELABORAZIONE PROGETTUALE</th> </tr> <tr> <td>Feb. 2009</td> <td>EMISSIONE</td> <td rowspan="2"> PROGETTISTA SOTTOTECNICA S.p.A. <small>Dir. Ing. Massimo Raccosta</small> SOTTOTECNICA S.p.A. </td> </tr> <tr> <td></td> <td></td> </tr> </table>	DATA	REVISIONE	ELABORAZIONE PROGETTUALE	Feb. 2009	EMISSIONE	PROGETTISTA SOTTOTECNICA S.p.A. <small>Dir. Ing. Massimo Raccosta</small> SOTTOTECNICA S.p.A.		
DATA	REVISIONE	ELABORAZIONE PROGETTUALE							
Feb. 2009	EMISSIONE	PROGETTISTA SOTTOTECNICA S.p.A. <small>Dir. Ing. Massimo Raccosta</small> SOTTOTECNICA S.p.A.							
CONCEDENTE CONCESSIONARI AUTOSTRADALI LOMBARDE		CONCESSIONARIO Autorisulta Pedemontana Lombarda S.p.A.							
VERIFICA E VALIDAZIONE ITALSOFT S.p.A. SOTTOTEC S.p.A. GORISCO S.p.A.									

Il presente documento non potrà essere copiato, riprodotto o altrimenti pubblicato in tutto o in parte senza il consenso scritto di Autorisulta Pedemontana Lombarda S.p.A. Ogni utilizzo non autorizzato sarà perseguito a norma di legge. This document may not be copied, reproduced or published either in part or entirely without the written permission of Autorisulta Pedemontana Lombarda S.p.A. Unauthorized use will be prosecuted by law.